

Bestätigung

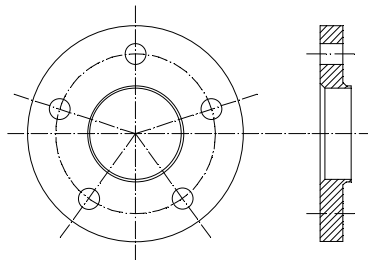
Nr. P-470/00

| | |
|---------------------------------|---|
| Handelsbezeichnung.....: | Honda CR-V |
| Typ.....: | RD8 |
| EG-TG-Nr.....: | e11*70/156-98/14*0190 |
| Motorleistung/Antriebsart.....: | 110 kW / Allradantrieb |
| VIN-Code.....: | |
| Änderungsbezeichnung.....: | Felgen- / Reifenumrüstung und Einbau von Distanzscheiben |
| Änderungstypen.....: | Verwenden von nicht originalen Felgen-/Reifenkombinationen (A1a) Verändern der ET um mehr als 1% (der Spurbreite) pro Radseite (A1b) |

Bauteilhersteller.....: Power Tech GmbH, D-56235 Ransbach-Baumbach
 Umbaufirma.....: **autex H.Meier & P.Schmid, 5504 Othmarsingen**
 Umbauteile.....: Es können nachfolgende Distanzscheiben verwendet werden :

| Bezeichnung | Dicke (mm) | Werkstoff | Mögliche Felgendimensionen ¹⁾ |
|-------------|------------|-----------|--|
| | | | Mögliche Einpresstiefe (ET) in mm (≥ bedeutet angegebene ET oder grösser) |
| 2138 | 15 | LM | 6 x 15 oder 6 x 16 ≥+50 |

¹⁾ Sofern es sich nicht um eine Originalfelge handelt, ist der Zulassungsstelle eine Eignungserklärung gemäss asa-Richtlinie (Hinweis auf die Verwendbarkeit im Zusammenhang mit Distanzscheiben ist nicht erforderlich) vorzulegen. Es ist darauf zu achten, dass eine genügend große Auflagefläche der Felge vorhanden ist. Es dürfen an der Vorder- und Hinterachse nur gleiche Felgen-/Reifendimensionen verwendet werden. Das Anzugsmoment der Befestigungselemente soll min. 110 Nm betragen. Die Bereifung richtet sich nach dem ETRTO-Standard. Die Vorschriften bezüglich Reifenumfang (Geschwindigkeitsanzeige, Gesamtübersetzung) und betreffend unterschiedlichen Reifendimensionen gemäss asa-Richtlinie 2A müssen eingehalten werden.



- Notwendige Anpassungen..:
- Sofern es die Freigängigkeit zwischen Reifen und Karosserie erforderlich macht, müssen Anpassungen an den Innenkotflügeln vorgenommen werden. Unter Umständen müssen auch die Radabdeckungen modifiziert werden. Ebenfalls ist auf eine genügende Freigängigkeit zwischen Bremsen- bzw. Radführungsteilen (Auswuchtgewichte!) gegenüber den Rädern zu achten !
 - Es dürfen nur die mitgelieferten Befestigungselemente verwendet werden. Die minimalen Einschraubängen der Schrauben bzw. Muttern richten sich nach nebenstehender Tabelle :
- | Gewindeart | Einschraublänge |
|-------------------------|-------------------|
| M12 x 1.5 | > 6 ½ Umdrehungen |
| M12 x 1.25 M14 x 1.5 | > 7 ½ Umdrehungen |
- Da die Umrüstung Einfluss auf den Abrollumfang der Reifen haben kann, ist allenfalls die Geschwindigkeitsanzeige anzupassen.

Nr. X/A